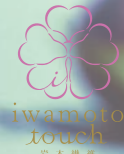


iwamoto AUTUMN COLLECTION 2015



風の中に秋を少しずつ感じるようになりました
新商品とこの秋におすすめの商品のご紹介です

NEW

7203 ブルー

7201 アイボリー

7202 ピンク

手間暇かけて仕上げた、肌触りが非常に柔らかいのが特徴の天然素材綿100%の和晒を、二重ガーゼ織りで仕上げました。
織りから染めまで全て国産の高品質な生地なので、強度も一般的な生地と比べて約3倍以上。
通気性、吸水性に非常に優れ、夏涼しく、冬は暖かい、一年中快適に過ごせるのが特徴です。
京都の職人が一枚一枚、真心込めて丁寧に縫い上げた、至極の一品です。

和晒
京ふたえ
ガーゼ
「昔ながらの和晒製法で作られた、天然素材の優しさやわらかさ」
日本製

NEW 『かるい』のに『あたたかい』。リバーシブル掛けカバー。

重さは
約850g(SL掛)

表は通気性抜群、さらっとやわらかい和晒京ひとえガーゼ。
裏はソフトでふわっとやさしい肌触り、保湿力が高く、毛布いらすのコットンベロア。

和晒
京ひとえ
ガーゼ

Cotton
Velour

コットンベロア

綿 100%

表：綿 100%
グランド：ポリエステル 100%

新色出来ました

7101 アイボリー

7102 ピンク

7103 ブルー

NEW

7104 グリーン

NEW

7105 ベージュ

NEW

7106 ブラウン

NEW

7107 ムラサキ

15001
クリーム

15002
ラズベリー

15003
モカ

15004
アッシュグレー

NEW



こころくるむ Pajamas

Made in Kyoto, Japan

— Double Gauze —

岩本繊維のダブルガーゼパジャマに『こころくるむPajamas』が新しく加わりました。
紳士用と婦人用に分け、それぞれデザインも一新。

Mens

point



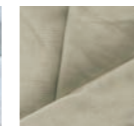
model: 170cm
size: M

	対応身長	着丈	身幅	ウエスト	股下
S	155-165	71	108	71	69
M	160-175	73	114	77	71
L	170-185	76	122	83	72

Cotton
100%



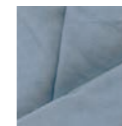
7803
ブルー



7804
グリーン



7805
ブラウン

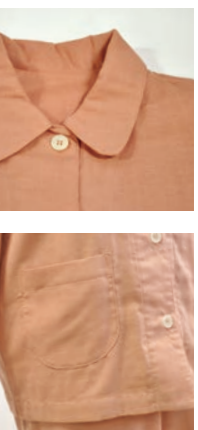
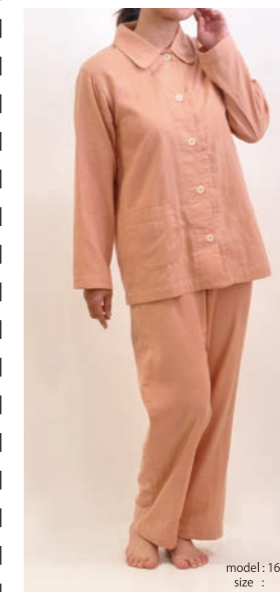


7808
ヴィンテージデニム

※定番カラー以外も別注生産可能です。

Women

point



model: 160cm
size: M

	対応身長	着丈	身幅	ウエスト	股下
S	148-160	66	100	58	64
M	155-168	68	106	64	66
L	155-168	70	112	70	68

Cotton
100%



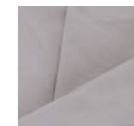
7802
ピンク



7807
ソフトコーラル



7809
ダンデライオン



7810
ラヴェンダーミスト

※定番カラー以外も別注生産可能です。

さらに

『和晒京ふたえガーゼ』でも
こころくるむパジャマをお作りできます。

さらっとやわらかい肌触り。
通気性、吸水性に優れており、1年間快適に過ごせます。



Micro Waffle ×

マイクロワッフル

『マイクロワッフル』× で
北欧テイストなデザインカバーをご提案。

※『マイクロワッフル』とは

細い糸を使用した「蜂の巣」織りのさっぱり
爽やかな使い心地のワッフル生地。
凹凸のあるワッフル織りですが、小さな凹凸
の為、肌に跡がつきにくくなっております。
肌との間に隙間ができるので通気性があり、
また、丈夫で縮みにくい素材です。
蜂の巣織りのポコポコしたかわいい見た目は
インテリアファブリックとしても◎。
寝室、お部屋をおしゃれに演出します。

× RANA (4031) 8703 + 4031
OR

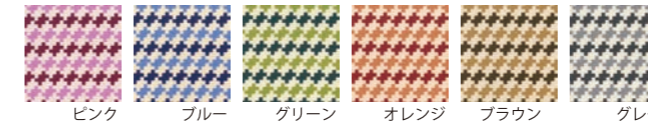


RECCOMEND

秋におすすめ

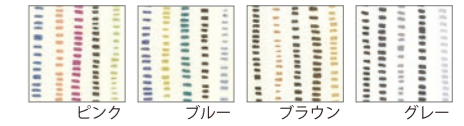
RANA

ラナ
品番：4031
綿 100%
日本製



cororu

コロル
品番：4030
綿 100%
日本製



× デザイン

マイクロワッフルとマイクロワッフルの組み合わせで洗練されたおしゃれな空間に ——。

8707 + 8701



8705 + 8702



8706 + 8701



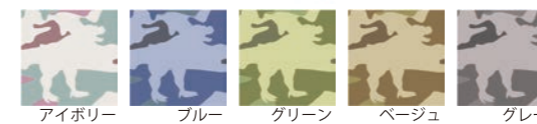
× こたつ上掛



1. マイクロワッフルのレッド(8703)とRANA(4031)ORプリント生地との組み合わせ。大人可愛い華やかなお部屋に。
2. ネイビー(8707)にアイボリー(8701)でアクセントを付けて、シャープな雰囲気。マリンテイストのお部屋にも◎。
3. ブラウン(8705)とベージュ(8702)でカントリー風に。レッド(8703)とグリーン(8704)のクッションを置いて、やさしい空間のお部屋にインパクトを。
4. ブラック(8706)とアイボリー(8701)でチェス柄風に。レッド(8703)のクッションをアクセントに。
- 5.6.7. 『2.3.4.』と同じデザインをこたつの上掛けに。いつものこたつの上から掛けるだけで雰囲気ががらりと変わります。

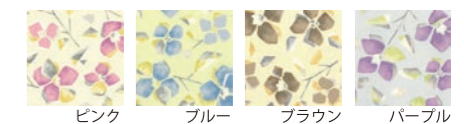
カモフラ

品番：3008
綿 100%
日本製



オハナ

品番：3011
綿 100%
日本製



岩本繊維
株式会社

■ 京都本社／工場 〒615-8002 京都府京都市西京区桂上野中町76番地
◎ 阪急嵐山線『上桂』駅下車徒歩約15分

■ 滋賀村山工場 〒527-0174 滋賀県東近江市大萩町198番地

お問い合わせ・ご注文は **TEL.075-392-5855**

WEB SITE <http://www.iwamoto-senni.co.jp>