



iwamoto
touch
岩本織維

こころくるむ

TEXTURE
LIST



ハニカムラッセルとは??

「ハニカム立体構造」とは「Honeycomb（蜂の巣）立体構造」という意味でその名の通りまるでミツバチの巣の様に六角形を組み合わせ、連結されたナイロン糸をつかって立体的に編み上げたものです。立体構造のため体と寝具の間に空間ができます。その空間が睡眠中の通気を良くし、汗・湿気がたまずに快適な睡眠環境を確保できます。



ご自宅でお洗濯ができますが以下のことにご注意ください

- 洗濯機でのお洗濯の場合は商品の形状を維持させるために、洗濯機モードは「ソフト」または「アイロンクリーニング」で水温40℃以下でお洗濯してください
- 色褪しを避けるために他の洗濯物と一緒に洗わないで下さい。アイロンまたは乾燥機のご使用はご遠慮下さい
- オガニックコットンの風合いも損なってしまうので塩素系漂白剤や蛍光剤入り洗剤は使用しないで下さい

夏は直接敷き、空気のとおりを良くして涼しく快適に！

冬はシーツなどをかぶせて保温層をつくり、程よくあたたかな睡眠環境

SIZE	S	SD	D	Q
敷きパッド	160x205	120x205	140x205	160x205

生地地：綿100%オガニックコットン
中綿地：ポリエステル100%
中綿種：アイロン100%
4股ゴム付 日本製

ALFAIN アルファイン

驚きのダニ通過率 0%

アルファインは、高密度繊維なので洗濯をしてもダニを通しません。

防ダニ性	通過数	幼虫	若虫	成虫	合計	非通過率	通過率
アルファイン	0	0	0	0	0	1652匹	0%

▲ ダニ1652匹を用いて108法で洗濯10回後のデータです。出所ホームサービス

縮みテスト	洗濯回数	収縮率	
アルファイン	7回	タテ 0.4%	ヨコ 0.1%

ソフト性	アルファイン	綿ブロード
	0.472	0.660

▲ 計数が低いほどドリップ性に優れています

- ・シワになりにくくとっても丈夫です。
- ・超極細繊維0.3デニールを使用しています。
- ・非常に軽く、しなやかな肌触り。



品質
ポリエステル 80%
綿 20%



シーチング生地アップ

アルファイン生地アップ



天然素材の涼しさ

竹レーヨン

直接触ってひんやり冷たさを感じることができる特別な素材。綿、麻よりも冷たく接触冷感に優れた繊維です。さらに肌触りがサラッと気持ちよく、お休み時のジトジト、ムレ感が軽減します。

品番 :8300
全1色
レーヨン100%
(竹素材による)

-attention-
竹レーヨンは最初のお洗濯後、縮みやすいという特徴がございますので、表記サイズより大きく作っております。

接触冷感とは—

手が触れたとき「冷たく」感じるか「暖かく」感じるかは手から布への移動量によって感じ方が異なります。このように人間の指先が物体に接触する時に感じる熱移動（冷感）を評価する「ものさし」として、接触冷感評価値（q-max）があります。

q-maxは数値が大きいほど冷たいと評価されます。温度差20℃の場合、0.2W/cm以上が接触冷感繊維も標準となります。

「竹レーヨン」の接触冷感、試験結果

試験結果	単位	値
接触冷感	W/cm	0.21

温度差20℃の場合の接触冷感の標準
q-max値 0.2W/cm
以上を大きくクリア！

比較参考（当社比）	
麻 100%	0.27
綿 100%	0.18

メロウ・ガーデン

mellow garden

『やわらかい布とレースで作る大人のキュートなカバーリング』



品質
無地生成 綿100%
プリント花柄 綿100%
レース 綿100%



表はナチュラルな生成り地に2連の優しいトーションレース。裏地には可愛らしい小花柄を使用しています。



60サテン超長綿使用

Royal

OTヤル
品番:8601



タッセル付き



さらっとした触り心地に高級感のある
ベイズリー柄があしらわれたデザインカバーです。

高級感溢れる綿と柄で“ロイヤル”な睡眠をお届けします。



ピンク



ベージュ



グレー



パープル



ブラウン



ネイビー

【商品展開】

掛けカバー/敷きカバー/
BOXシーツ/ピロケース
その他カバーリング

【組成】

綿100%
タッセル付きカラーファスナー使用
(※注サイズの場合はカラーファスナーが
ご用意出来ない場合がございます)
掛けカバーのみ8ヶ所ボタン付き
掛け敷き全開ファスナー

注意

タッセルはデリケートですのでご使用の際、
糸が抜ける場合がございます。
また、お洗濯の際は必ずタッセルを外して下さい。

おうちでお洗濯OK
サイズオーダーOK

ダブルガーゼプリント
Double gauze print



モエモエ

Mae & mae

品番:7901



年中使えるダブルガーゼのプリントカバー
飽きのこない優しい水彩調のボーダー柄です。

「ダブルガーゼは一年を通して使える素材です。」

通気性や吸湿性が優れている為夏は蒸れが少なく二重の間に空気を含むので冬は暖かく感じます



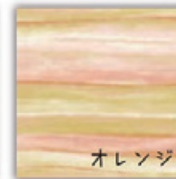
ピンク



ブルー



ベージュ



オレンジ



グレー

■商品展開■

掛けカバー/敷きカバー/
BOXシーツ/ピロケース
その他カバーリング

■製品詳細■

・綿100%
・YKKファスナー使用
・掛けカバーのみ8ヶ所ボタン付き
・掛け敷き全開ファスナー

おうちでお洗濯OK
サイズオーダーOK

60 ローン超長綿使用

f l e u r

品番：8602

優しい色彩の花柄を、
さらっとした触り心地の
ローン生地で上品に
仕上げました。



color:4色



ピンク



ブルー



ローズ



オレンジ

【組成】

綿100%
掛けカバーのみ8ヶ所ボタン付き
掛け敷き全開ファスナー

【商品展開】

掛けカバー/敷きカバー/
BOXシーツ/ピロケース
その他カバーリング

うちでお洗濯OK
サイズオーダーOK

Print cover 4000

自社オリジナルのプリントカバーです

商品規格

- 両面プリント ○綿 100%
- 全開ファスナー使用 (YKK)

商品展開

掛けカバー ・ 敷きカバー
BOX シーツ ・ ピロケース …
その他サイズオーダー可能です

生地 の 性質

洗濯してもなかなか縮みにくい加工
「防縮加工」を使用していますので
おろしたてシーツのようなサラッとした
肌触りが特徴的です。



サイズオーダーOK おうちでお洗濯

日本製

URL: <http://www.iwamoto-senni.co.jp/>



4025 Toy Block トイブロック

ブロック好きにはたまらない♪
カラフルなブロックでいっぱいの
POP なデザインカバー。



レッド ブラウン パープル



4027 merry sheep メリーシープ

ふわ〜んとユカイな風船とひつじが浮かんだ
キュートなデザインカバー♡



4029 ZOO ぞー

散歩するぞうとばく。
ゆっくりと歩く姿が可愛らしいデザインカバー☆

Print cover 4000

自社オリジナルのプリントカバーです

商品規格

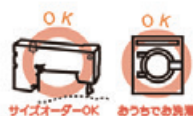
- 両面プリント ○綿 100%
- 全開ファスナー使用(YKK)

商品展開

掛けカバー・敷きカバー
BOX シーツ・ピロケース ...
その他サイズオーダー可能です

生地 の 性質

洗濯してもなかなか縮みにくい加工
「防縮加工」を使用していますので
おろしたてシーツのようなサラッとした
肌触りが特徴的です。



URL: <http://www.iwamoto-senni.co.jp/>

日本製

girlydot
made in JAPAN

4019 girly dot ガーリードット

女性をターゲットにした少し大人のガーリースタイルを提案。
コインドットサイズにバランスの良いカラーを各色組み合わせています。
インテリアファブリックとして、寝室やお部屋のイメージが華やかに可愛く演出できます。

ピンク
パープル
ブルー
ブラウン
アイボリー
グレー
ブラック
スモークグレー
ベージュ
ネイビー



girlydot
made in JAPAN
& coordinate

『girly dot シリーズ第2弾』
4021 Border★Border ボーダー★ボーダー
ユニセックスなボーダーは、ガーリードットと組み合わせても可愛い。
ボーダーだけでもカッコいい。
カラーはガーリードットとコーディネートできる4色をチョイスしました。

ピンク
ブルー
アイボリー
グレー
スモークグレー
ベージュ
ネイビー

4030 cororu コロル

カラフルな色がかろころ転がって...
軽やかなリズムが眠りを誘う。

ピンク
ブルー
ブラウン
グレー

4031 RANA ラナ

シンプルなお部屋のアクセントに
北欧テイストの編み込み模様。

レッド
ブルー
グリーン
オレンジ
ブラウン
グレー

Print cover 3000

自社オリジナルのプリントカバーです

商品規格

- 両面プリント ○綿 100%
- 全開ファスナー使用 (YKK)

商品展開

掛けカバー・敷きカバー
BOX シーツ・ピロケース …
その他サイズオーダー可能です



サイズオーダーOK



あつちでお洗濯

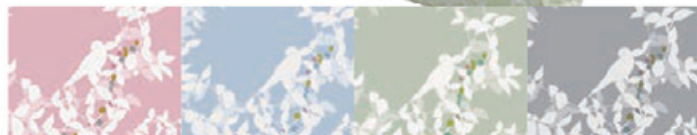
日本製

3001
ウサギちゃん



ピンク ブルー イエロー ブラウン

3007
fairy forest フェアリーフォレスト



ピンク ブルー グリーン グレー

3008
カモフラ



アイボリー ブルー グリーン ベージュ グレー

Print cover 3000

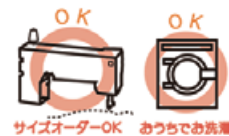
自社オリジナルのプリントカバーです

商品規格

- 両面プリント ○綿 100%
- 全開ファスナー使用 (YKK)

商品展開

掛けカバー・敷きカバー
BOX シーツ・ピロケース ...
その他サイズオーダー可能です



日本製

3009
チェックキッズ



3010
ゼブラ



3011
オハナ



Print cover 1000

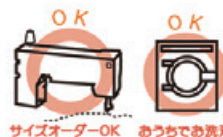
自社オリジナルのプリントカバーです

商品規格

掛け：片面プリント
敷き：両面プリント
綿 100%
全開ファスナー使用 (YKK)

商品展開

掛けカバー・敷きカバー
BOX シーツ・ピロケース ...
その他サイズオーダー可能です



日本製

URL:<http://www.iwamoto-senni.co.jp/>

1129 HANA ハナ



1131 SHIROTSUME シロツメ



1133 Cool beauty stripe クールビューティーストライプ



Earth color

cotton 100%

目に優しく、自然に馴染む色。



1801 アースピンク

1802 アースブルー

1803 アースグリーン

1804 アースイエロー

1805 アースベージュ



1806 アースグレー

1814 アースブラウン

1816 アースブラック

■商品展開

- ・掛けカバー・敷きカバー
- ・BOXシーツ・ピロケース

■商品仕様

- ・掛けカバーのみ8ヶ所ヒモ付き
- ・掛け敷き全開ファスナー

■組成

- ・綿 100%
- ・YKK ファスナー使用

サイズオーダーOK

おうちでお洗濯OK

3 set pack

3セットパック

3つのアイテムを1つのパッケージに。



1802 アースブルー 使用

■パッケージ見本 1800番代「アースカラー」を使用した「3setpack」です。

洋



和



■商品詳細

洋：カケ (8ヶ所ヒモ付き) 150×210	和：カケ (8ヶ所ヒモ付き) 150×210
ボックス 100×200×27	シキ 105×215
ピロ 43×63 用	ピロ 43×63 用

- ・掛けカバーのみ8カ所ヒモ付き
- ・掛け敷き全開ファスナー
- ・ピロカバーは、封筒式又はファスナー式

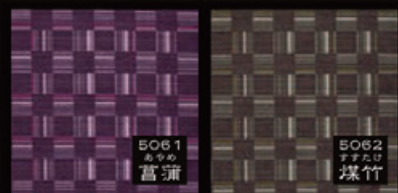
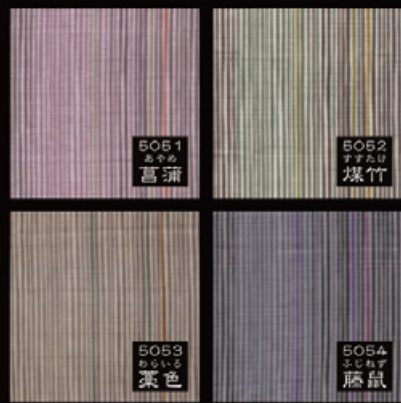
*カタログ掲載生地は「3setpack」にして組むことが可能です。

京都 和柄

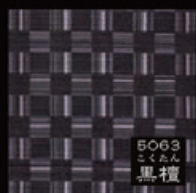
綿 100%
「レトロモダンな和」
をテーマに、4種類の
和柄が完成しました。

商品展開
・小座布団
・長座布団
・座布団カバー
・コタツカバー
・その他カバーリング

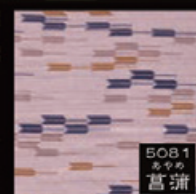
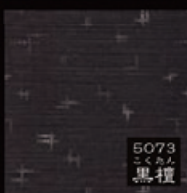
色織 iroshima



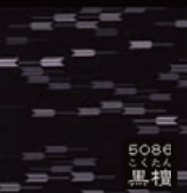
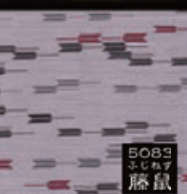
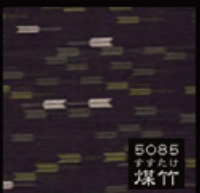
市松 ichimatsu



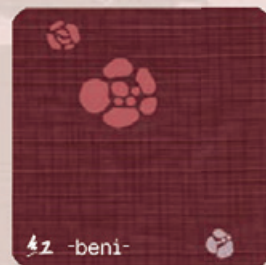
星緋 hoshikasuri



矢羽 yabane



梅 ーうめー



- 製品仕様
綿100% (シャタタシ生地)
- 商品展開
・小座布団
・長座布団
・座布団カバー
・コタツカバー
・その他カバーリング



series

—レトロモダンな和—

■製品仕様■

・綿100%
(ドビー織つむぎ調)

■商品展開■

・小座布団 ・長座布団
・座布団カバー ・コタツカバー
・その他カバーリング

サイズオーダーOK おうちでお洗濯OK

きょうやさい
京野菜

代表的な京野菜をポップに描いたオリジナルプリントカバー。
鹿ヶ谷かぼちゃ・智茂なす・京たけのこ・聖護院かぶ・
九条ねぎ・万願寺とうがらし・紫ずきん・京こがぶ・
金時にんじん・丹波ぐりの10種類の京野菜が
描かれています。



5501 紫



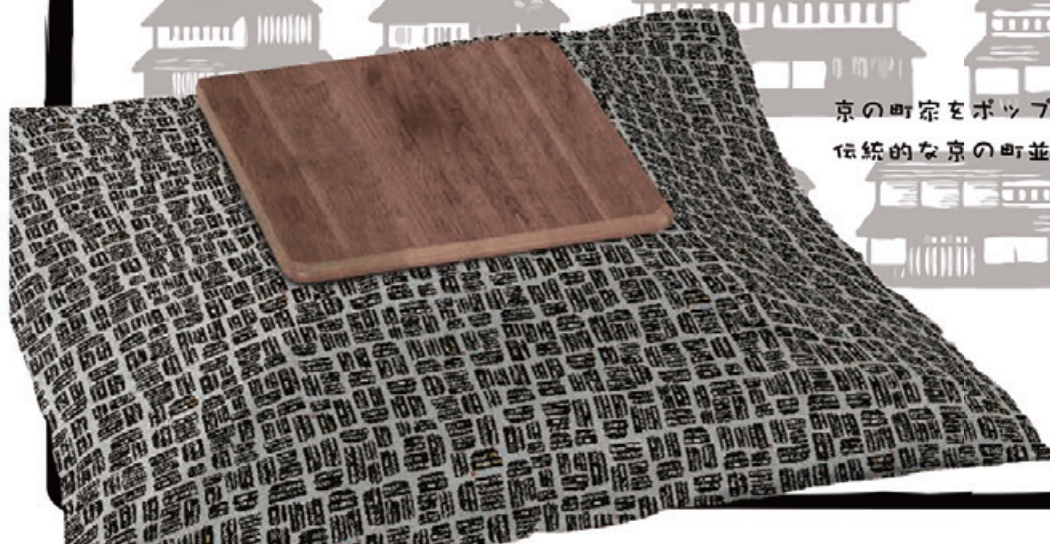
5502 緑



5503 茶



5504 黒



京の町家をポップに描いたオリジナルプリントカバー。
伝統的な京の町並みを基盤の目調に表現しました。

きょうまちや
京町家



5511 赤



5512 紺



5513 茶




5514 黒

「おやすみなさい」が待ち遠しい、“綿”のおふとん。



側生地、ループをお選び頂けます

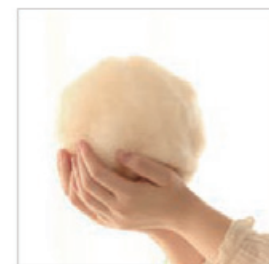
DOUBLE GAUZE
ダブルガーゼ

		80 EGYPTIAN 80エジプシャン(綿)	
7801 アイボリー	7802 ピンク		
		8801 グレー	8802 アイボリー
7803 ブルー	7804 グリーン		
		8803 ブルー	8804 ピンク
7805 ブラウン	7806 ブラック		
		8805 グリーン	8806 ブラウン
7807 ソフトコーラル	7808 ヴィンテージデニム		
		8807 ブラック	
7809 ダンデライオン	7810 ラヴェンダーミスト		

その他多数の生地をご用意しております。

LOOP
ループ

		
01 ブラック	02 ブラウン	03 イエロー
		
04 グレー	05 レッド	06 グリーン



SUPIMA COTTON/MAHOU

魔法の綿の布団 スーピマコットン

繊維が長く、弾力性のある超長綿(スーピマ綿)を中綿に。
京都の職人が手づくりした、やわらかくて軽い、からだにフィットする
夢のようなおふとんです。ふかふかな魔法の綿を楽しむために眠りたくなるかも。

取り扱い方法：お洗濯はお控えください。

天気の良い日にこまめに陰干しし、中にたまった湿気を発散させて下さい。

(シングルサイズ 秋冬用で中綿量 1.5kg~2kg
夏用で中綿量 0.8kg~1kg が適当です)



DOUBLE GAUZE

Pajamas

■ cotton 100%



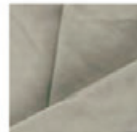
P7801
アイボリー



P7802
ピンク



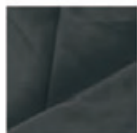
P7803
ブルー



P7804
グリーン



P7805
ブラウン



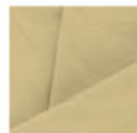
P7806
ブラック



P7807
ソフトコーラル



P7808
ヴィンテージデニム



P7809
タンデライオン



P7810
ラヴェンダーミスト

■ ダブルガーゼパジャマ

綿 100%ガーゼを使用しています。
その特徴は、通気性・吸湿性が優れているため夏は涼しく、冬はその特徴をいかして適度な空気の層ができますので、暖かく過ごせます。

size	XS	S	M	L	XL
身長	150-160	160-170	165-175	175-185	180-190
着丈	68	75	78	81	83
胸囲	79-87	86-94	88-96	96-104	104-112
袖丈	49	56	57	58	60
ウエスト	62-82	68-88	74-94	80-100	90-110
ズボン丈	93	100	104	108	111

■ ピンク / ソフトコーラル / タンデライオン /

ラヴェンダーミストはXLの展開はございません。



GIRLY&POPなリラックスウェア

cotton 100%

ベッドカバーリングで人気の『ガーリードット』柄をおそろいで楽しめるパジャマが誕生しました。
ベッドもパジャマも水玉模様でコーディネートしてもっと楽しくガーリー♥なリラックスタイムを演出できます。



color



size	XS	S	M	L
着丈	68	75	78	81
胸囲	79-87	86-94	88-96	96-104
袖丈	49	56	57	58
ウエスト	62-82	68-88	74-94	80-100
ズボン丈	93	100	104	108

color	PINK, IVORY	BLUE, GRAY
size	XS S	M L

麻混ダブルガーゼ Pajamas 2色で織りあげる 変化するガーゼ



生地について

生地裏
生地表

生地表
クテ 60コマ糸 (88 100%)
ヨコ 80コマ糸 (88 80%/ 麻 20%)

生地裏
クテ 60コマ糸 (88 100%)
ヨコ 60コマ糸 (88 100%)

全体混率 綿95% 麻5%
※綿は100%コットン

打ち込み本数 230本

color



size	XS	S	M	L
身長	150-160	160-170	165-175	175-185
着丈	68	75	78	81
胸囲	79-87	86-94	88-96	96-104
袖丈	49	56	57	58
ウエスト	62-82	68-88	74-94	80-100
ズボン丈	93	100	104	108



岩本繊維株式会社

5つの
「しょく」

SHOCK

いつも期待以上のものを提供する！
それは、岩本繊維のアイデンティティ。
「職・食・色・触・織」の
5つの「しょく」へのこだわりが、
たくさんの驚きと感動をもたらす
岩本製品を生み出していくのです。

一、職

MADE IN JAPAN. MADE IN KYOTO.
ジャパンクオリティと京都ブランドを代表する
商品を目指して、職人の技、探求心や発想力に
誇りを持ち、磨き続ける岩本繊維に。

一、食

睡眠はからだを休め、明日へのエネルギーを
蓄えるためのもの。だから、眠りの「質」が
とても重要。食べ物を選ぶのと同じ感覚で、
本当からだに良いものを選んでほしい。

一、色

ライフスタイルになじむカラー展開で
「目的に合わせた色選び」を提案します。
インテリアや洋服と同じように、おふとんカバー
の色もなりたいたい気分に合わせて選べる楽しさを。

一、触

さらさら、ふわふわ、ざっくり、つるつる、しっとり、
さっぱり……。リラクスタイムのデリケートな肌
長い時間触れるものだから、触れることで感じる
心地良さや喜びも大切に。

一、織

求める肌ざわり・質感を出すために、「織り」への
こだわりも徹底的に。織り方で変わる光沢や発色
も、二目一織られてできていく布ならではの魅力。
触覚・視覚・感覚を刺激する、特別な工程です。

岩本繊維
株式会社

- 京都本社／工場 〒615-8002 京都府京都市西京区桂上野中町76番地
◎ 阪急嵐山線「上桂」駅下車徒歩約15分
- 滋賀村山工場 〒527-0174 滋賀県東近江市大萩町198番地

お問い合わせ・ご注文は

TEL.075-392-5855

WEB SITE

<http://www.iwamoto-senni.co.jp>