

# iwamoto SPRING & SUMMER COLLECTION 2015



新緑の美しい季節になりました  
新商品と春夏におすすめの商品のご紹介です

## NEW 川俣サテンシルク 絹100% 全1色

### 純国産シルクで極上の眠り

しなやかなハリとツヤがあり、きめ細やかで高級感あふれる純国産サテンシルクです。「ものづくり日本大賞」で内閣総理大臣賞を受賞実績のある織り元に特注しました。古来から養蚕・機織業が盛んな福島で織られ、東洋一とうたわれる「川俣シルク」。なめらかな光沢の美しいドレープが、お肌にやさしく寄り添います。

【商品展開】 掛けカバー・敷きカバー・BOXシーツ  
ピロケース その他サイズオーダー可能です



41001 パールホワイト

## NEW 和晒 一重ガーゼ 綿100% 全3色

### 「究極の軽さと柔らかさを追求した、掛け布団に最適なカバー」

和晒とは？  
今では少なくなった昔ながらの釜で炊き、全工程で48時間ほどかけて晒すのが和晒しです。連続自動精練漂白機でわずか40分で晒す洋晒しとは違い、手間暇かけた和晒しで仕上げた生地は繊維を傷つけないので、風合いが非常に柔らかいのが特徴です



取り付け簡単♪

敷き布団又は、ベッドマットレスの四隅にゴムバンドを引っ掛けるだけ！

## 夏に好評の敷きシーツ

### Q. 敷きシーツって何？

A. 四隅にゴムバンドが付いたシーツです。



### Q. 敷きシーツの良さって？

- A. 今お使いの敷き布団、ベッドマットレス、どちらにでもお使い出来ます。
- ・取り付け、取り外しが簡単なので、お洗濯がとっても楽。
- ・4隅ゴムバンド付きなので寝返りをうってもずれにくい。

↓ ↓ おすすめ生地 ↓ ↓

### 麻 France Linen

フランスリネン

18001 18002 18003 18004 18005

接触冷感度 ★★★★★☆ 麻100%

### Ramie Linen

ラミー・リネン

19001 19002 19003 19004

接触冷感度 ★★★★★☆ 麻100%

### 天然素材の涼しさ 竹レーヨン

8300

レーヨン100% (竹素材による)

接触冷感度 ★★★★★☆

軽くてふんわり



## 魔法の綿のおふとん half Supima cotton

肌・夏

京都生まれの新触感！睡眠を長年研究し続けた、岩本のこだわり抜いた逸品。しなやかに、しっとりと人の身体に添い、やさしくフィットするまさに魔法のような不思議な感触です。

予告

定番のダブルガーゼパジャマがリニューアル致します！

新しいデザインで。サイズも見直し。

現在  
紳士用 (XS / S / M / L / XL)



リニューアル後  
紳士用 (S / M / L)  
婦人用 (S / M / L)

細かい詳細は決まり次第ご案内致します。



# RECCOMEND

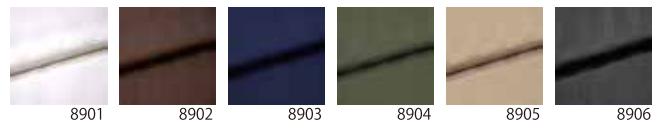
春夏におすすめ



## 60 Satin Stripe

60 サテンストライプ

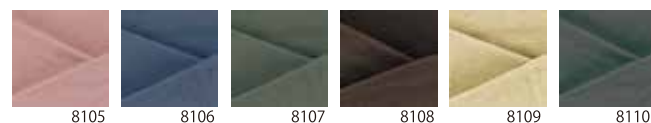
全 8 色  
綿 100%  
日本製



## cotton knit

コットンニット

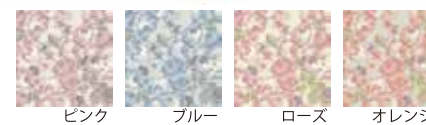
全 10 色  
綿 100%  
日本製



## fleur

フルール

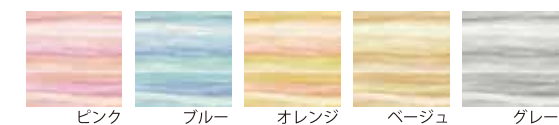
品番：8602  
綿 100%  
日本製



## moe moe

モエモエ

品番：7901  
綿 100%  
日本製



## ASAKON Double Gauze

麻混ダブルガーゼ

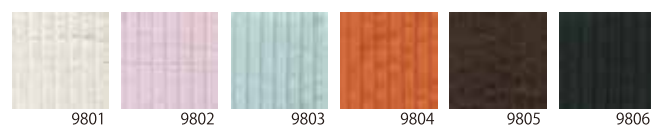
全 4 色  
綿 95% 麻 5%  
日本製



## Cotton Linen

コットンリネン

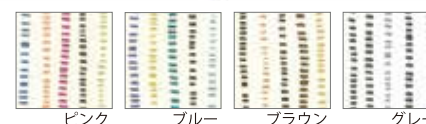
全 6 色  
綿 85% 麻 15%  
日本製



## cororu

コロル

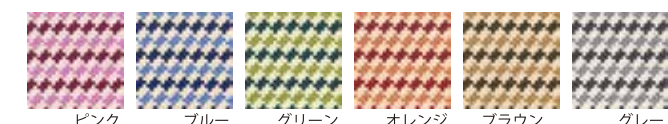
品番：4030  
綿 100%  
日本製



## RANA

ラナ

品番：4031  
綿 100%  
日本製



岩本繊維株式会社

■ 京都本社／工場 〒615-8002 京都府京都市西京区桂上野中町76番地

◎ 阪急嵐山線『上桂』駅下車徒歩約15分

■ 滋賀村山工場 〒527-0174 滋賀県東近江市大萩町198番地

お問い合わせ・ご注文は **TEL.075-392-5855**

WEB SITE <http://www.iwamoto-senni.co.jp>